



Forureningerne efter Grindstedværket



Region Syddanmark

Ida H. Olesen og Lone Dissing, Vand og Jord



Dagsorden

1. Velkomst, v/Region Syddanmark
2. Godkendelse af dagsorden, v/Region Syddanmark
3. Status for regionens arbejde, v/Region Syddanmark
4. Status vedr. Engsøen, v/Billund Kommune
5. Overvågning af Grindsted Å – samarbejde mellem stat, kommune og region, v/alle
6. Næste møde
7. Eventuelt



| Indsatsmulighed (Beløb i mio. kr.) | Udgift 2019 | Udgift 2020 | Efterfølgende årlig udgift |
|---|----------------|---|--|
| Pilot-rensningsanlæg ved Grindsted Å | 7-9,5 | 0-1,5 (etablering) + 1,5 (drift) i 2020. | 1,5 (drift) + udvik- ling og optimering |
| Udvaskning fabriksgrund | 4 | | |
| Udvaskning losseplads | 1-2 | 0-1 | |
| Forarbejde til oprensning af grube på lossepladsen | 1 | 15-30 (oprensning, hvis relevant) | |
| Opgravning banegravsdepotet | 0 | Forureningen udgør ingen risiko, og faseopdeling anbefales ikke. | |
| Udviklingsprojekt - fra Kærgård til Grindsted By | 0,5-2 | 0-1,5 | |
| Opskalering af oprensning i grube 3 i Kærgård Klitplantage | 4 | 1-6 | 1-6 |
| Etablering af oprensningsanlæg, Kærgård | Grube 1: 4 | 1-6 pr. grube. | 1-6 pr. grube. |
| | Grube 4: 5 | | |
| | Grube 2: 6 | | |

| Indsatsmulighed (Beløb i mio. kr.) | Udgift 2019 | Udgift 2020 | Efterfølgende årlig udgift |
|---|----------------|---|--|
| Pilot-rensningsanlæg ved Grindsted Å | 7-9,5 | 0-1,5 (etablering) + 1,5 (drift) i 2020. | 1,5 (drift) + udvik- ling og optimering |
| Udvaskning fabriksgrund | 4 | | |
| Udvaskning losseplads | 1-2 | 0-1 | |
| Forarbejde til oprensning af grube på lossepladsen | 1 | 15-30 (oprensning, hvis relevant) | |
| Opgravning banegravsdepotet | 0 | Forureningen udgør ingen risiko, og faseopdeling anbefales ikke. | |
| Udviklingsprojekt - fra Kærgård til Grindsted By | 0,5-2 | 0-1,5 | |
| Opskalering af oprensning i grube 3 i Kærgård Klitplantage | 4 | 1-6 | 1-6 |
| Etablering af oprensningsanlæg, Kærgård | Grube 1: 4 | 1-6 pr. grube. | 1-6 pr. grube. |
| | Grube 4: 5 | | |
| | Grube 2: 6 | | |

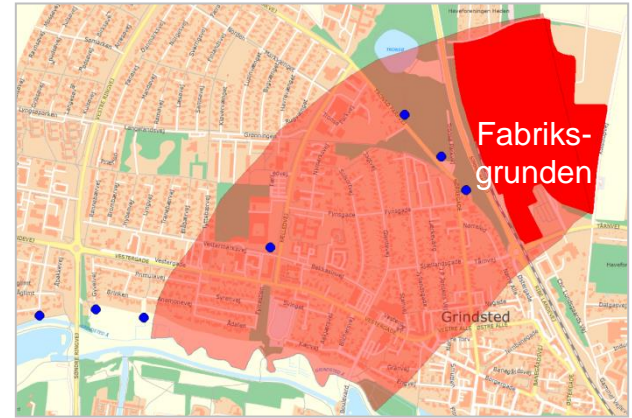
Status - pilotrensningsanlæg

- Fire lovende afværgemetoder er identificeret
- Krav til laboratorietest er beskrevet og opgaven sendes i udbud primo oktober
- Resultat af tests primo 2020
- Anbefaling af afværgemetode ca. 1. marts 2020

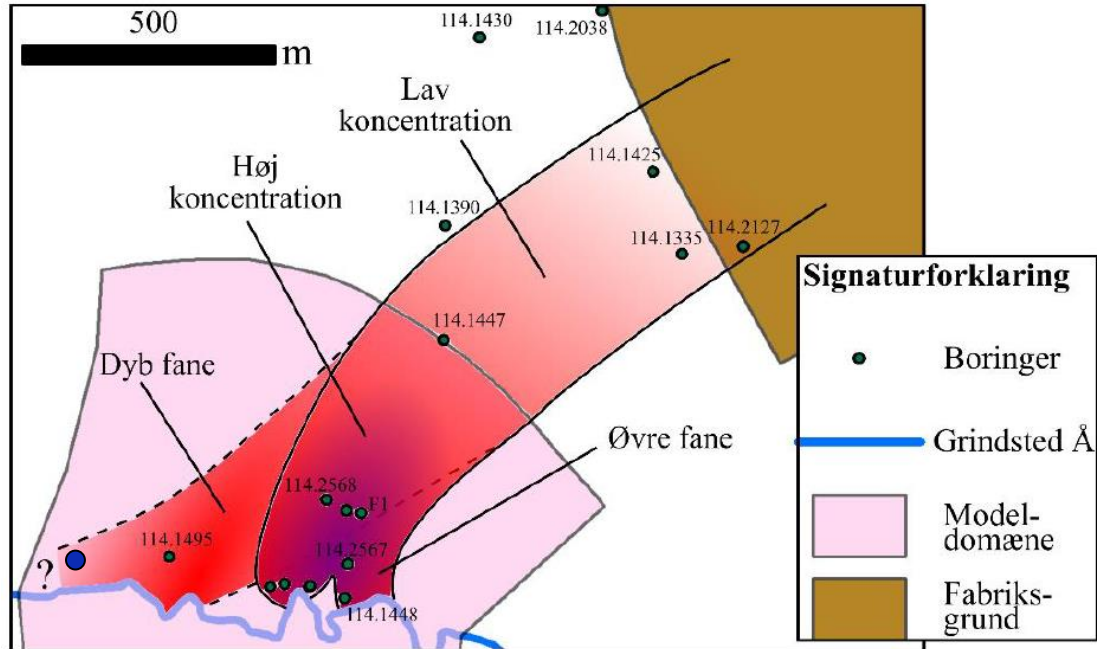


Status - udvaskning fra fabriksgrund og losseplads

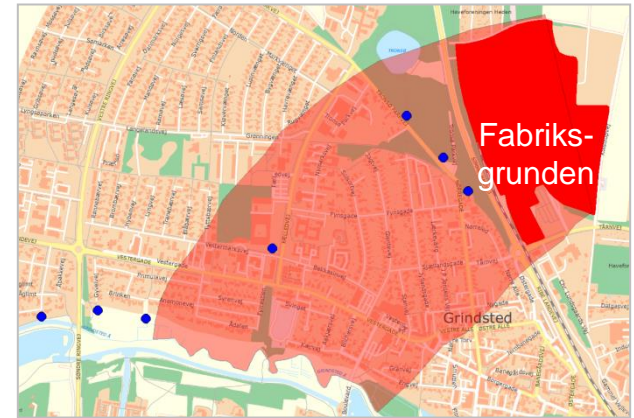
- Syv boringer til ca. 75 m's dybde i forureningsfanen fra fabriksgrunden



Status - udvaskning fra fabriksgrund og losseplads

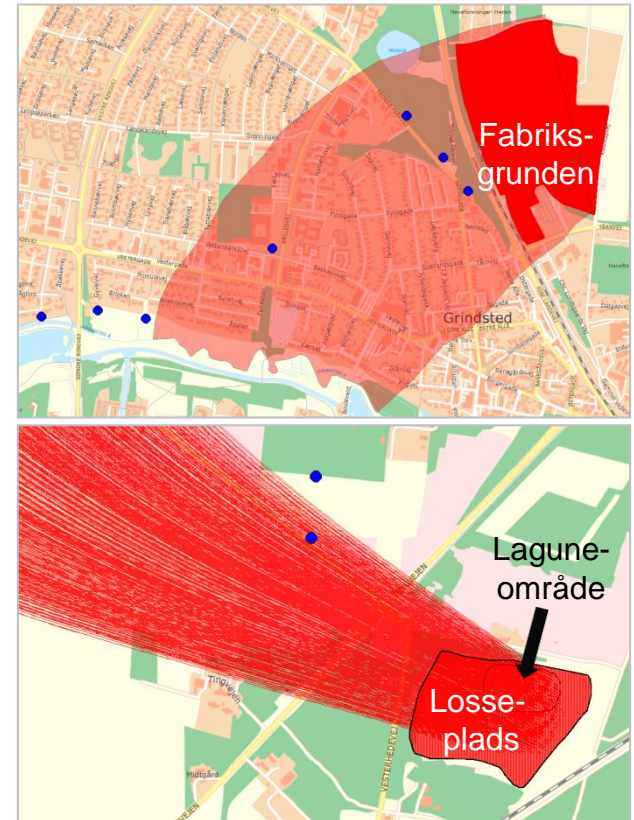


Detailmodellering ved Grindsted Å, kilde: DTU

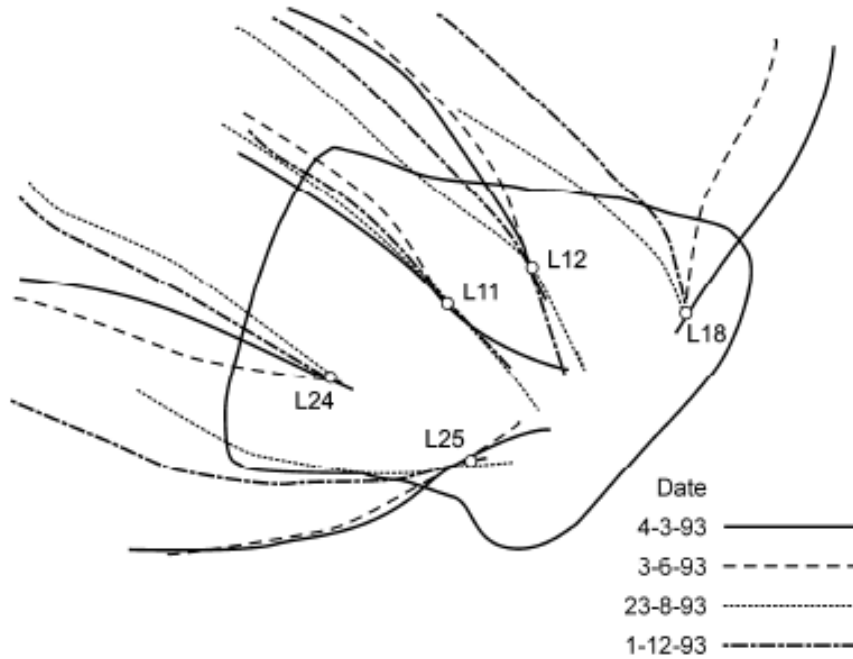


Status - udvaskning fra fabriksgrund og losseplads

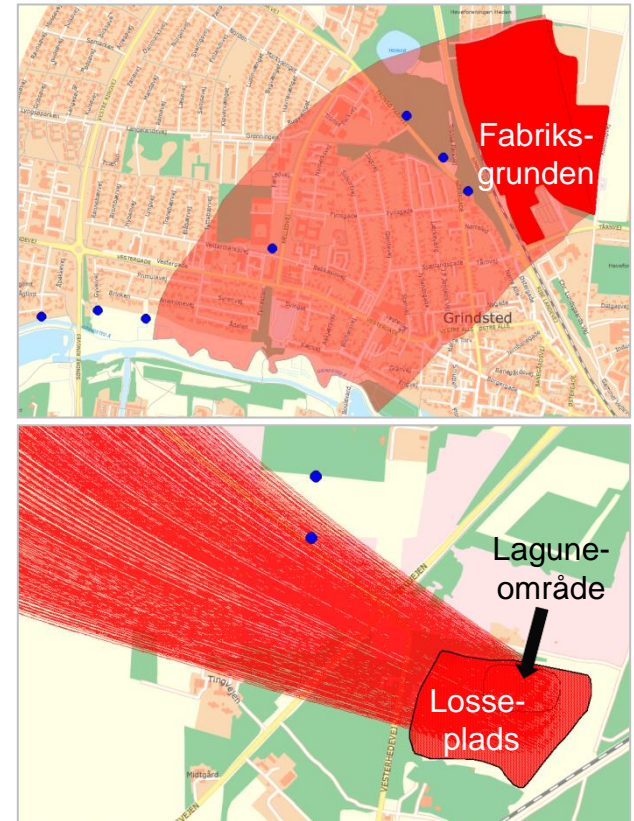
- Syv boringer til ca. 75 m's dybde i forureningsfanen fra fabriksgrunden
- To boringer til ca. 75 m's dybde i forureningsfanen fra lossepladsen
- Rådgiver er valgt og arbejde igangsat
- Afrapportering i slutningen af februar 2020



Status - udvaskning fra fabriksgrund og losseplads



Estimerede strømliner over året, kilde: DTU



Status - forarbejde til eventuel oprensning af grube på lossepladsen

- Undersøgelse af lossepladsen er budt ud
- Hele lossepladsen indgår, men hovedfokus er på de formodede grubeområder og afgrænsning heraf
- Feltarbejde (primært karakterisering af fyldmaterialet) forventes udført i oktober november
- Rapport forventes færdig primo 2020



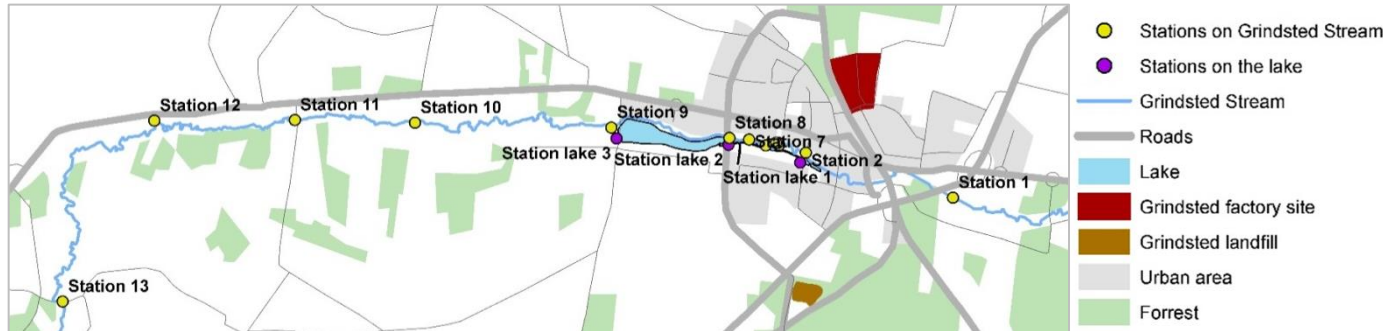
Riverscapes – Grindsted Å mv.

- Droneflyvninger over Grindsted Å, Bådkanalen og Engsøen, hvor der måles bl.a. vandtemperatur, bund af å/bådkanal/sø, vandstand, hastighed af overfladevand, vandføring, (indirekte målinger)



Riverscapes – Grindsted Å mv.

- Droneflyvninger over Grindsted Å, Bådkanalen og Engsøen, hvor der måles bl.a. vandtemperatur, bund af å/bådkanal/sø, vandstand, vandføring, (indirekte målinger)
- Suppleres med udtagning af vandprøver til kemisk analyse fra Grindsted Å, Bådkanalen og udløbet af Engsøen samt traditionelle vandføringsmålinger (direkte målinger)



Status – sundhedsundersøgelse

1. Registerbaseret analyse:

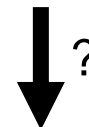
”Er der en forhøjet forekomst af sygdomme i Grindsted?”



2. Dyberegående sundhedsundersøgelse:

”Kan vi kæde sygdom sammen med eksponering for forurening i Grindsted?”

Resultater
ved
årsskiftet



Under
planlægning



Politisk følgegruppe - dagsorden

1. Godkendelse af dagsorden
2. Status for regionens arbejde med forureningerne
 - a. Udmøntning af den statslige ekstrabevilling på 50 mio. kr. til forureningerne efter Grindstedværket i Kærgård Plantage og Grindsted By
 - b. Status for sundhedsundersøgelsen, herunder valg af sammenligningsby(er)
3. Status for kommunens arbejde med forureningerne
 - a. Engsøen
 - b. Havevandingsboringer
4. Fælles drøftelse
5. Eventuelt

